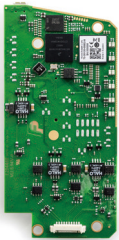
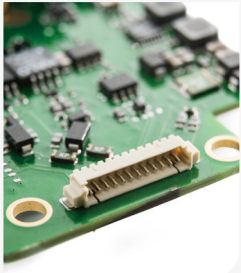




Learn more about  
this product



## 高效连接的简单选择

Kvaser Memorator Pro 5xHS CB 是一款五通道高性能 CAN 总线通讯仪和独立数据记录仪，让用户仅通过一个设备即可同时监测五路 CAN 总线通道并采集数据。该产品以“裸板”形式提供，即没有外壳，因此可以内置到任何系统中。Memorator Pro 5xHS CB 支持 CAN FD。

通过 Kvaser Memorator Config Tool 配置，此设备能运行用 Kvaser t 脚本编写的用户开发脚本。我们提供 t 脚本开发指南。该设备也支持 Kvaser 的通用软件开发套件 CANlib。



### 保修

两年保修。有关详细信息，请参阅我们的通用条款和政策。



### 支持

提供对所有产品的免费技术支持，请联系：support.cn@kvaser.com



### EAN

73-30130-00832-8

## 主要特性

- 使用一台设备即可同时监测五路CAN通道。
- 在五路总线上发送和接收的数据都自动时间同步。
- 内置的Kvaser MagiSync™时间戳同步技术让连接到同一台电脑的所有Kvaser通讯仪同时更精确简单地采集多路通道的数据。
- 脚本功能让用户能开发使用Kvaser t脚本编写的定制t脚本应用程序。
- 可即插即用安装。
- 将数据记录在可扩展的SD卡槽上。
- 通过USB连接器、CAN总线或内置电源供电。
- 兼容J1939、CANopen、NMEA 2000®和DeviceNet。更高层协议转换由用户应用处理。软件支持参见我们的技术辅助产品和我们的软件下载页 ([www.kvaser.cn](http://www.kvaser.cn))。

## 技术支持

您可以访问 [www.kvaser.cn/downloads](http://www.kvaser.cn/downloads) 免费下载文档、Kvaser SDK 和驱动程序。

Kvaser SDK 软件开发包是免费资源，它包含您为Kvaser CAN 通讯仪开发软件所需要的所有资源，包括完整文档和用 C、C++、C#、Delphi、Visual Basic、Python 和 t 脚本编写的许多程序实例。

所有 Kvaser CAN 硬件共用同样的软件 API。针对一种类型设备开发的应用程序无需更改即可完全适用于其他类型的设备。

## 技术数据

比特率	40 - 1000 kbp/s
CAN 通道	5
CAN FD	是
认证	CE, RoHS
连接器	Molex 51021 PicoPlade™
电源消耗	最高 3 W
尺寸	119 x 57 x 13 mm
错误帧检测	是
电气隔离	是
接口	CAN、SD、USB
操作系统	Linux、Windows <sup>1</sup>
静默模式	是
支持 t 脚本	是
工作温度范围	-40 °C 到 +85 °C
时间戳分辨率	1 µs
重量	50 g

<sup>1</sup> 支持Windows 7、8、10 (IA-32和x86-64)  
Windows 11 (x86-64)