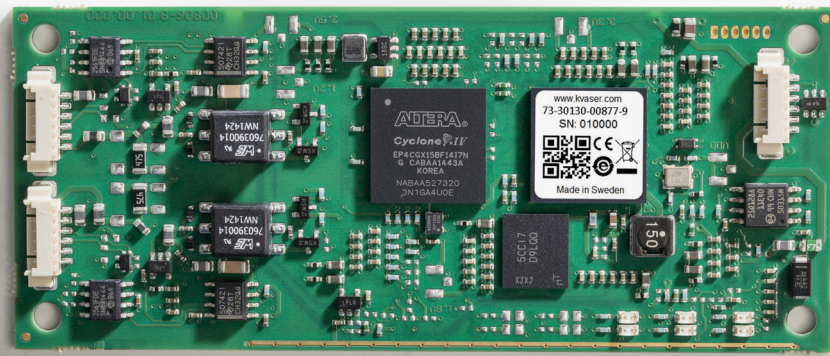
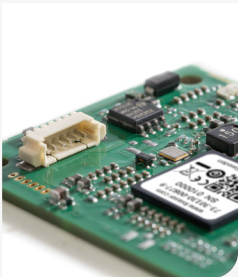
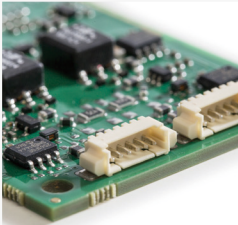
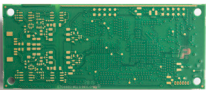




Learn more about  
this product



## 高效连接的简单选择

USBcan Pro 2xHS v2 CB 是 Kvaser 的 USBcan Pro 2xHS v2 双通道 CAN 或 CAN FD 通讯仪的裸电路板版本，具有脚本功能，以“裸板”形式提供，即没有外壳，因此可以内置到任何系统中。

专业版随附 Kvaser TRX，这是一种轻量级开发环境，可降低为设备编程时的门槛。



**保修**

两年保修。有关详细信息，请参阅我们的通用条款和政策。



**支持**

提供对所有产品的免费技术支持，请联系：support.cn@kvaser.com



**EAN**

73-30130-00877-9

## 主要特性

- 即插即用安装。
- 支持11位 (CAN 2.0A) 和29位 (CAN 2.0B active) 标识符。
- 通过USB连接器、CAN或内置电源供电。
- 高速CAN连接 (符合ISO 11898-2), 速率可达 1 Mbit/s。
- Kvaser MagiSync可在连接到同一台PC的多个PC到总线通讯仪之间实现自动时间同步。
- 优化协议处理, 直接在通讯仪上预过滤CAN报文, 或使用编程功能模拟缺失硬件。
- 兼容J1939、CANopen、NMEA 2000®和DeviceNet。更高层协议转换由用户应用处理。软件支持参见我们的技术辅助产品和我们的软件下载页 (www.kvaser.cn)。

## 技术支持

您可以访问 [www.kvaser.cn/downloads](http://www.kvaser.cn/downloads) 免费下载文档、Kvaser SDK 和驱动程序。

Kvaser SDK 软件开发包是免费资源, 它包含您为Kvaser CAN 通讯仪开发软件所需要的所有资源, 包括完整文档和用 C、C++、C#、Delphi、Visual Basic、Python 和 t 脚本编写的许多程序实例。

所有 Kvaser CAN 硬件共用同样的软件 API。针对一种类型设备开发的应用程序无需更改即可完全适用于其他类型的设备。

## 技术数据

比特率	50-1000 kbps
认证	CE, RoHS
通道	2
连接器	Molex 6 针
电源消耗	最大 500 mA
CAN FD	是
尺寸	42 x 100 x 6 mm
错误帧检测	是
电气隔离	是
接口	USB、CAN
操作系统	Linux、Windows <sup>1</sup>
静默模式	是
t 脚本	是
工作温度范围	-40°C 到 +85 °C
时间戳分辨率	1 µs
重量	20 g

<sup>1</sup> 支持Windows 7、8、10 (IA-32和x86-64)  
Windows 11 (x86-64)