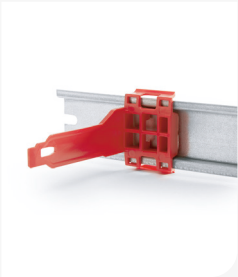




Learn more about
this product



高效连接的简单选择

Kvaser DIN Rail S030-X11 是Kvaser DIN Rail SE400S-X10基础模块的可选继电器附加模块，带有可独立使用的8个常开继电器和8个数字输入。这款IP20防护等级的模块具有热保护、反极性保护和浪涌电源保护功能。电源LED显示模块的状态，每个数字输入都有单独的LED指示灯。

请注意：本产品不含连接器，S030-X11 继电器附加模块需要 FKCN 2,5/8-ST、FMC 1,5/5ST-3,5 和 FMCD 1,5/2-ST-3,5连接器。



保修

两年保修。有关详细信息，请参阅我们的通用条款和政策。



支持

提供对所有产品的免费技术支持，请联系：support.cn@kvaser.com



EAN

73-30130-01067-3

主要特性

- 支持8个继电器和8个数字输入，可通过基础模块进行控制。
- IP20防护等级，外加热保护、反极性保护和浪涌保护。
- 专为便捷连接DIN Rail设计的smart clip系统，安装无须工具。

相关产品

- Kvaser DIN Rail SE410S-X10基础模块EAN 73- 30130-01118-2
- Kvaser DIN Rail S020-X10 模拟量附加模块EAN 73- 30130-01066-6
- Kvaser DIN Rail S010-X10 数字量附加模块EAN 73- 30130-01065-9

技术支持

您可以访问www.kvaser.cn/downloads免费下载文档、Kvaser CANlib SDK和驱动程序。

Kvaser CANlib SDK软件开发包是免费资源，它包含您为Kvaser CAN通讯仪开发软件所需要的所有资源，包括完整文档和用C、C++、C#、Delphi、Visual Basic、Python和t脚本编写的许多程序实例。

所有Kvaser CAN硬件共用同样的软件API。针对一种类型设备开发的应用程序无需更改即可完全适用于其他类型的设备。

技术数据

尺寸	33.3 x 75 x 101 mm
输入电流	150 mA
防护等级	IP20
典型值功率消耗	2.5 W
最大功率消耗	4.3 W
电源电压	24 VDC (-15%/+20%)
插入电流	< 2 A @ 1 ms
反极性保护	是
传输介质	内部光学串行接口
重量	133 g